



SCHNIEWINDT
THE POWER OF ELECTRIFYING IDEAS

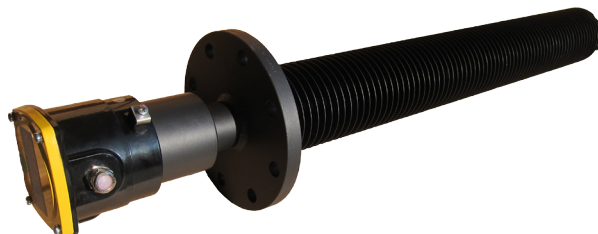
CSN® Ex-Raumheizkörper TYP 700Ex Flansch



Der robuste Heizofen zur Erwärmung von Raumluft in Ex-Bereichen der Zone 1 oder 21 und ist nahezu unverwundlich. Sämtliche in der Tabelle beschriebenen Ex-Raumheizkörper können mit einem Einbaufansch verschweißt werden. Hierbei entfallen die Montagefüße.

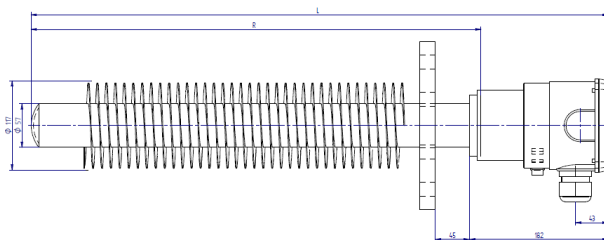
Typische Einsatzfelder:

- Gasregelstationen
- Kläranlagen
- Gastankstellen
- Farbenlager und Lackierereien
- Gastankschiffen
- Offshoreanlagen



Technische Daten:

Anschlussraum:	Erhöhte Sicherheit EX e und Schutz durch Gehäuse Ex t
Einbauraum:	Druckfeste Kapselung Ex d und Schutz durch Gehäuse Ex t
Umgebungstemperatur:	- 40° C ... +40° C
Stromart:	Gleich-, Wechsel- und Drehstrom
Bemessungsspannung:	max. 690V
Schutzart:	IP66
Heizelementart:	austauschbarer keramischer Heizeinsatz
Werkstoffe:	Stahl lackiert; Stahl verzinkt und lackiert oder Edelstahl 1.4301
Befestigung:	Flansch
Kabel- und Leitungseinführung:	M20x1,5 - Klemmbereich 5...14mm



Optionale Ausführungsvarianten*:

Umgebungstemperaturbereich: -60°C ... +60°C

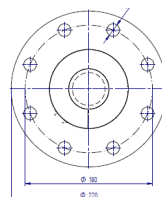
Fertigung in Ex d (druckfeste Kapselung)

Fertigung für Luftkanaleinbau

Sonderabmessungen auf Anfrage

Optionales Zubehör:

Ex-Raumtemperaturregler



Gesamtlänge L = mm	Rohrlänge R = mm	Berippte Länge B = mm +/- 10
650	480	310
760	590	420
1170	1000	830
1770	1600	1430
2270	2100	1930

**Leistung,
die zählt!**

Temperaturklasse	Typ 700Ex lackiert Typ 700Ex verzinkt	Nennleistung bei 230 Volt Watt	Typ 700Ex Edelstahl	Nennleistung bei 230 Volt Watt	Gesamtlänge ca. mm
T1	1050T1	1050	900T1	900	760
	2100T1	2100	1800T1	1800	1170
	4100T1	* 4100	3600T1	* 3600	1770
	5800T1	* 5800	5000T1	* 5000	2270
T2	500T2	500	250T2	250	650
	630T2	750	500T2	500	760
	1530T2	1.600	1000T2	1000	1170
	3000T2	* 3000	1900T2	1900	1770
T3	4100T2	* 4100	2750T2	*2750	2270
	280T3	280	170T3	170	650
	420T3	420	260T3	260	760
	910T3	910	580T3	580	1170
	1680T3	1680	1050T3	1050	1770
T4	2300T3	2300	1480T3	1480	2270
			1880T3	1880	2770
	140T4	140	90T4	90	650
	210T4	210	130T4	130	760
	460T4	460	290T4	290	1170
	860T4	860	540T4	540	1770
	1190T4	1190	740T4	740	2270

*400 V 3~ / andere Ausführungen auf Anfrage.

Ihre Ansprechpartner:

Michael Spelsberg

Telefon: (02392) - 692 - 39

Telefax: (02392) - 692 - 8939

eMail: michael.spelsberg@schniewindt.de

Carmen Strässer

Telefon: (02392) - 692 - 19

Telefax: (02392) - 692 - 11

eMail: carmen.straesser@schniewindt.de