



## CSN® LUFTERHITZER TYP 841

mit Querstromgebläse, Schutzart IP 20

Luftherhitzer der Typenreihe 841 finden unter anderem Anwendung in der punktuellen Arbeitsplatzwärmerung, Wärmeschleier über Türen, Baucontainerbeheizung, Umkleidekabinenbeheizung.

Bestehend aus einem Stahlblechgehäuse, eingebauten Heizelementen, die nicht zur Rotglut kommen und Querstromgebläse.

Anordnung: in allen Lagen.

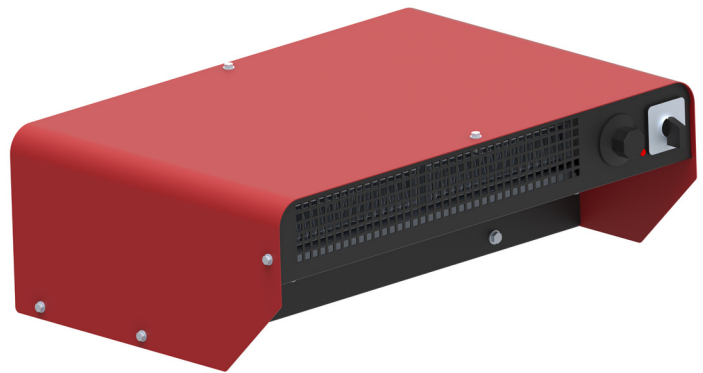
Mit Kontrolllampe und stabilem Drehschalter.

Stellung 0 = aus

Stellung 1 = 1/3 Leistung

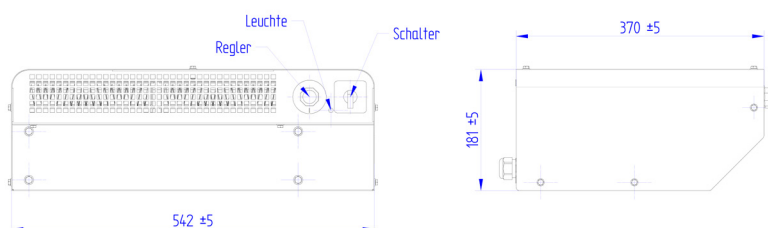
Stellung 2 = 2/3 Leistung

Stellung 3 = 3/3 Leistung



Auf der Rückseite des Luftherhitzers wird ein 3m langes, 5-adriges Zuleitungskabel mit Stecker herausgeführt. Spannung: 400 V Ds (mit Nullleiter).

Typ	Leistung kW	umschaltbar kW	Gehäuseabmessungen in ca. mm			Ausblas-Öffnung in ca. mm	Luftleistung freiblasend
			Länge	Breite	Höhe		
841/6	6	2 - 4 - 6	542	370	181	367 x 57	725
841/8	7,2	2,4 - 4,8 - 7,2					



### Ihre Ansprechpartner:

#### Andreas Nottelmann

Telefon: (02392) - 692 - 35

Telefax: (02392) - 692 - 8935

eMail: andreas.nottelmann@schniewindt.de

#### Dominik Naumann

Telefon: (02392) - 692 - 61

Telefax: (02392) - 692 - 8961

eMail: dominik.naumann@schniewindt.de