



CSN® Kranheizlüfter TYP 716/20/HL185 zur Wandmontage

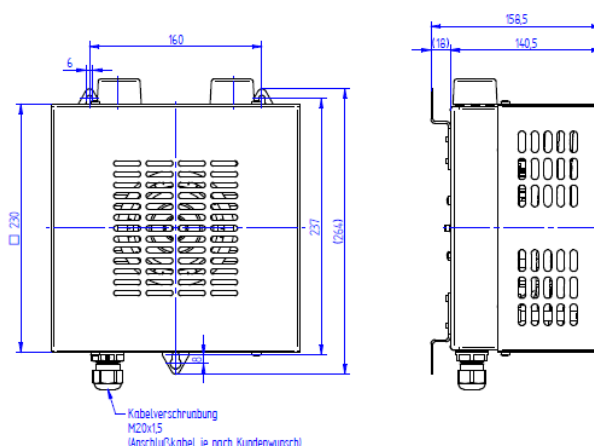
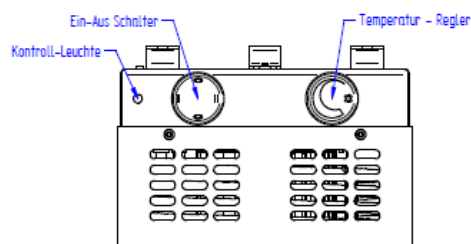
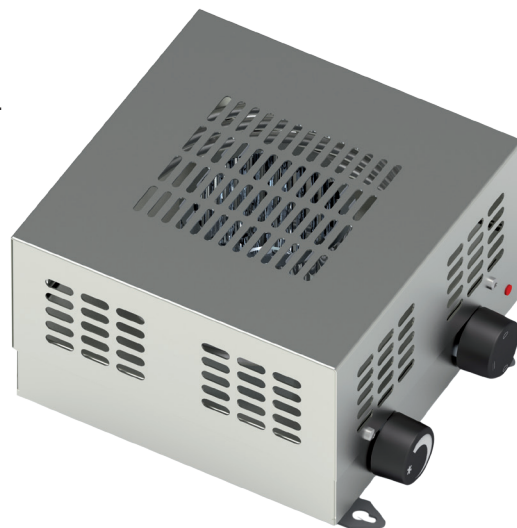
Das ideale Schnellheizgerät für industrielle Betriebsbedingungen.

Typische Einsatzfelder im Bereich Raumerwärmung:

- Krankabinen
- Arbeitscontainer
- Werkstätten
- Lagerräume

Technische Daten:

- Schutzart IP 21
 - mit Regler 2°C - 40°C *
 - mit STB 85°C*
 - mit 2 Stufenschalter (Stufe 1: Ventilator / Stufe 2: Heizung)
 - Aluminiumgehäuse
 - Ventilator
 - Kontrolllampe
 - 1,5 m Zuleitung, einschließlich Schutzkontaktstecker
- *überwacht nur die Temperatur im Gerät



Typ	Heizleistung Watt	Spannung Volt	Abmessungen mm	Befestigungsmaße mm	Gewicht ca. kg	Luftleistung freiblasend m³/h	Artikelnummer
716/20	2000	230 ~ 50 Hz	230 x 230 x 158,5	160 x 237	5,0	100	2552302000230A
716/20	2000	400 2~	230 x 230 x 158,5	160 x 237	5,0	100	2552302000400A

Weitere Vorteile:

- Ein Überhitzungsschutz und die Verwendung berührungssicherer Rohrheizkörper gewährleisten eine hohe Betriebssicherheit.
- Robuste und stoßsichere Bauweise
- Seewasserfeste Lackierung
- Abgerundete Außenkanten

Andere Ausführungen auf Anfrage!

Ihre Ansprechpartner:

Carmen Strässer

Telefon: (02392) - 692 - 19
Telefax: (02392) - 692 - 11
eMail: carmen.straesser@schniewindt.de

Michaele Spelsberg

Telefon: (02392) - 692 - 39
Telefax: (02392) - 692 - 8939
eMail: michaele.spelsberg@schniewindt.de