



CSN® DURCHLAUFERHITZER TYPENREIHE 97 DF/...

CSN® Durchlauferhitzer werden in der Verfahrenstechnik, Reinigungstechnik, chemischen Industrie, Kunststoffindustrie, im Maschinenbau, in der Bahn- und Schiffsindustrie usw. verwendet.

Anwendung:

CSN® Durchlauferhitzer eignen sich insbesondere zum Aufheizen von Wasser, Laugen, Wärmeübertragungsflüssigkeiten und Schweröl.

Auslegung:

Die optimale Bauform und die Heizflächenbelastung, in Verbindung mit der Filmtemperatur, werden über computergestützte Auslegungsprogramme realisiert.

Aufbau:

CSN® Durchlauferhitzer bestehen aus:

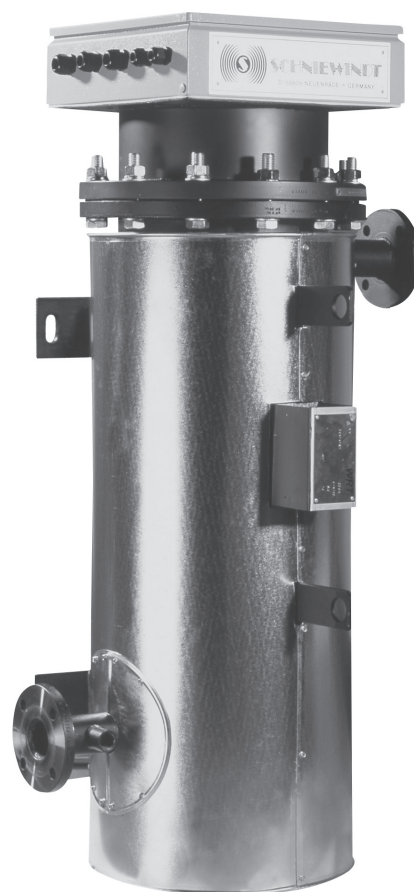
CSN® Flanschheizkörper mit Anschlusshaube aus Stahlblech oder Edelstahl. Eingebaut sind Anschlussklemmen, optional Temperaturüberwachungselemente. Die Kühlstrecke zwischen Flansch und Anschlusshaube ist so gewählt, dass die Komponenten in der Anschlusshaube nicht überhitzt werden können. Die elektrische Schutzart der Anschlusshaube mit metallischen metrischen Kabelverschraubungen entspricht IP 54. IP 65 ist auf Wunsch lieferbar.

Das Erhitzergehäuse besteht aus Stahl, Kesselblech oder Edelstahl. Die Eintritts- und Austrittsflansche werden in ihrer Lage und Dimensionierung den jeweiligen Anforderungen angepasst. Dichtungen liefern wir je nach Anforderung oder Kundenwunsch.

Optionen:

Die Erhitzer können auf Wunsch mit folgenden Optionen versehen werden:

- Standfüße mit Fest- oder Gleitlager
- Befestigungs- oder Aufhängelaschen
- Wärmeisolierung
- Förderpumpe
- Optimierung der Strömungsgeschwindigkeit durch zusätzliche Einbauten
- Armaturen
- Schütz- oder Thyristorsteuerung



Ausführliche Informationen über die passende Steuerung aus unserem Haus finden Sie unter der Rubrik Steuerungen.

Ihre Ansprechpartner:

Julian Müller

Telefon: (02392) - 692 - 747

Telefax: (02392) - 692 - 89747

eMail: julian.mueller@schniewindt.de

Robin Gerecht

Telefon: (02392) - 692 - 750

Telefax: (02392) - 692 - 89750

eMail: robin.gerecht@schniewindt.de