



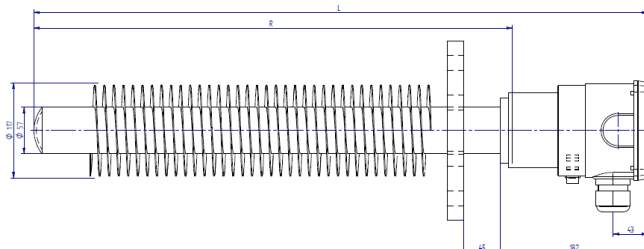
## CSN® Ex-Raumheizkörper TYP 700Exde ...

### Flansch

Der robuste Heizofen zur Erwärmung von Raumluft in Ex-Bereichen der Zone 1 und 2 ist nahezu unverwundlich. Sämtliche in der Tabelle beschriebenen Ex-Raumheizkörper können mit einem Einbaufansch verschweißt werden. Hierbei entfallen die Montagefüße.

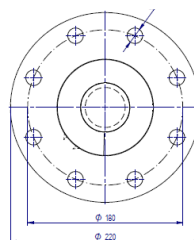
#### Typische Einsatzfelder:

- Gasregelstationen
- Kläranlagen
- Gastankstellen
- Farbenlager und Lackierereien
- Gastankschiffen
- Offshoreanlagen



#### Technische Daten:

- komfortabler Anschluss in der Zündschutzart Ex de IIC „Druckfeste Kapselung“ und „Erhöhte Sicherheit“ Zone 1 und 2
- Schutzart IP 65 (IP 67 auf Anfrage)
- korrosionsbeständige Ausführung in verzinkt/lackiert, Edelstahl oder in Stahl lackiert (bei aggressiver Umgebung eingeschränkt)
- Montage: waagrecht
- für Festanschluss
- Umgebungstemperaturbereich: -40°C ... +40°C (Sonderausführung -60°C, Ex d möglich)



Gesamtlänge L=mm	Rohrlänge R=mm	Berippte Länge B=mm ±10
650	480	310
760	590	420
1170	1000	830
1770	1600	1430
2270	2100	1930

Temperaturklasse	Typ 700Exde <b>lackiert</b>	Nennleistung bei 230 Volt Watt	Typ 700Exde	Nennleistung bei 230 Volt Watt	Gesamtlänge ca. mm
	Typ 700Exde <b>verzinkt</b>		<b>Edelstahl</b>		
T1	900T1	900	900T1	900	760
	2100T1	2100	2100T1	2100	1170
	4100T1	* 4100	4100T1	* 4100	1770
	5800T1	* 5800	5800T1	* 5800	2270
T2	500T2	500	350T2	350	650
	750T2	750	530T2	530	760
	1600T2	1.600	1150T2	1150	1170
	3000T2	* 3000	2200T2	2200	1770
	4100T2	* 4100	3000T2	*3000	2270
T3	340T3	340	230T3	230	650
	450T3	450	320T3	320	760
	880T3	880	610T3	610	1170
	1700T3	1700	1200T3	1200	1770
	2200T3	2200	1520T3	1520	2270
			2000T3	2000	2870
T4	150T4	150	100T4	100	650
	200T4	200	140T4	140	760
	400T4	400	290T4	290	1170
	730T4	730	530T4	530	1770
	960T4	960	700T4	700	2270
T5	70T5	70	50T5	50	650
	90T5	90	65T5	65	760
	180T5	180	130T5	130	1170
	340T5	340	250T5	250	1770
	450T5	450	330T5	330	2270

nach Konformitätsbescheinigung  
PTB 02 ATEX 1040 und  
1. Ergänzung PTB 01 ATEX 1030 U

Weitere Informationen zu den  
Ausführungen

- **mit integriertem Regler**
- **Ex-Raumthermostat**
- **Schutzgitter**

finden Sie unter der  
Produktgruppe  
**Explosionssgeschützte  
Raumheizkörper.**

\* 400 V 3~ / andere Ausführungen auf Anfrage!

#### Ihre Ansprechpartner:

##### Janina Schulte

Telefon: (02392) - 692 - 37  
Telefax: (02392) - 692 - 8937  
eMail: janina.schulte@schniewindt.de

##### Michaele Spelsberg

Telefon: (02392) - 692 - 39  
Telefax: (02392) - 692 - 8939  
eMail: michaele.spelsberg@schniewindt.de