

FLEXIBLER CSN®-TANKHEIZKÖRPER TYPENREIHE THF

FLEXIBLE CSN® TANK HEATER TYPE SERIES THF

Tauchlänge: 500 - 3000 mm

Immersion length: 500 - 3000 mm

Wichtige Hinweise:

Die Vorgaben in der Montage- und Bedienungsanweisung müssen beachtet werden. Der Flexible Tankheizkörper darf nicht für brennbare Flüssigkeiten (AIII) eingesetzt werden, wenn der Flammpunkt durch Zusätze auf oder unter 55°C herabgesetzt wurde (z.B. Dieseldieselkraftstoff mit Benzinbeimengungen).

Important remarks:

The details of the mounting and operating instructions have to be considered. The flexible tank heater is not suitable for inflammable liquids (AIII) if the flash point is reduced to or under 55°C by means of admixture, e.g. Diesel fuel-oil with petrol.

Der flexible Tankheizkörper darf nicht für brennbare Flüssigkeiten mit einem Flammpunkt unter oder gleich 55°C (z.B. AI und AII) eingesetzt werden.

The flexible tank heater is not suitable for inflammable liquids with flash point $\leq 55^\circ\text{C}$, e.g. AI and AII.

Der Heizkörper darf nur aufrecht hängend betrieben werden. Ein Umfallen des Heizkörpers muß durch entsprechende Einstellung der Tauchlänge (Kettenlänge) unmöglich gemacht werden.

Operation of heater only fixed upright. Falling down must be avoided through adjusting of immersion length (Chain length)

Wegen der sicherheitstechnisch erforderlichen Maßnahmen für die Restentleerung des beheizten Lagertanks verweisen wir auf TRbF 280.

Regarding the required technical security measurements for complete emptying of storage tanks please see TRbF 280.

Typ type	Art.-Nr.	Tankinhalt m ³ Tank capacity m ³	Spannung Volt voltage volts	Leistung bei max. 4W/ cm ² Rating with 4W/cm ²	Mindesteintauchtiefe minimum immersion length
THF / 2	23982000	1	230 ~	2000	200 mm
THF / 3*	23983000	3	230 ~	3000	250 mm
THF / 4	23984000	5-16	400 3 ~	4000	280 mm
THF / 5*	23985000	20-30	400 3 ~	5000	310 mm
THF / 6	23986000	40-60	400 3 ~	6000	350 mm
THF / 7*	23987000	80-100	400 3 ~	7000	370 mm

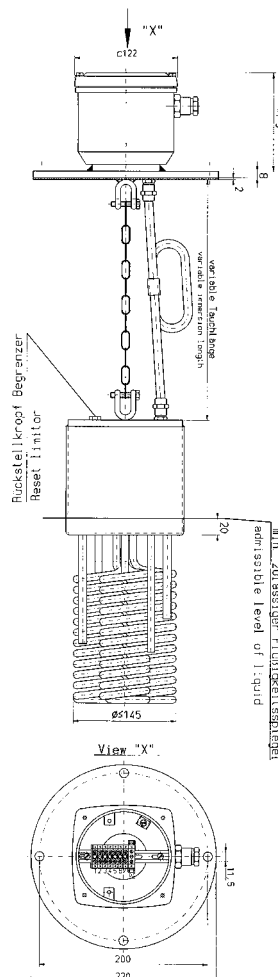
* Lagertypen/Stock types

Anwendung:

Beheizen von Öl, Wasser, Emulsionen ect.
Vermeiden von Paraffinausscheidung in Heizöl- oder Diesel-Lagertanks
Die Mündung der betriebsmäßigen Entnahmeleitung des Tanks muss so über der Heizung angeordnet sein, dass die Heizung auch beim tiefsten Flüssigkeitsstand von der Flüssigkeit ausreichend (mindestens 50 mm) bedeckt bleibt.

Typenreihe: THF

flexible Ausführung
Sonderausführungen sind in anderen Längen, Werkstoffen, Spannungen und Leistungen lieferbar.



Application:

Heating of oil, water, emulsions etc.
Avoiding of paraffin clouds in fuel oil or Diesel storage tanks.

The outlet nozzle of the tank has to be mounted in that way, that the heater is surrounded by liquids also in case of lower liquids (at least 50 mm).

Type series: THF

flexible design
Special designs are available in different lengths, materials, voltages and wattages.

CSN-Steuerung für Tankheizkörper Typ : THF

montiert in einem Kunststoffkleinverteiler, in dem folgende Bauteile eingebaut sind:

- Hauptschalter
- 2 Leistungsschütze für Regler- und Begrenzerkreis
- Steuersicherung
- Leuchtmelder für „Störung Heizung“ und „Regelung Ein“

Technische Daten

Typ	: 200 0 0012 4 01 0 00 00 3 84
Leistung	: max. 7 kW (nach Rücksprache bis 12 kW möglich)
Anschluss-Spannung	: 400V 3/N/PE AC 50Hz
Geregelte Stufen	: 1
Schutzart	: IP 65
Schrankmaße (BxHxT)	: 295 x 333 x 129 mm
Schaltbild Nr.	: 3.98.036.0.4 für THF



CSN®-INDUSTRIETAUCHSIEDER

CSN® IMMERSION HEATER FOR INDUSTRIAL PURPOSES

Lagertypen für Leistungen zwischen 1 und 3 KW bei Wechselstrom, zur Erwärmung von Wasser und anderen geeigneten Medien.

Bauweise:

Rohrheizkörper \varnothing 8,5 mm aus Edelstahl 1.4571, mit einem Haltegriff, Schutzart IP 67, Strahlwasser geschützt, Zuleitung 3 x 1,5 qmm mit Schukostecker (bis 3 KW), sowie einer Halte-Klammer.

Einbauweise:

Der Heizkörper ist senkrecht in die Flüssigkeit, mit Hilfe der Klammer einzuhängen, wobei der Flüssigkeitsspiegel die Mindesteintauchtiefe nicht unterschreiten darf.

Sonderausführungen sind in anderen Längen, Werkstoffen, Spannungen und Leistungen lieferbar.



Stock types for ratings between 1 and 3 KW, alternating current, for the heating of water and other suitable media.

Design:

Tubular heater, 8,5 mm diameter, of special steel 1.4571, with supporting handle, protection mode IP 67, hose-proof, lead-in 3 x 1,5 sq. mm, with plug with earthing contact (up to 3 KW), as well as holding clip.

Installation:

The heater is to be introduced into liquid in suspended vertical position, using the holding clip, while the liquid level must not be lower than the minimum depth of immersion.

Special designs are available in different lengths, materials, voltages and wattages.

Typ type	Einbaulänge mm mounting-in length mm	Mindesteintauchtiefe mm Minimum depth of immersion mm	Spannung Volt voltage volts	Leistung kWatt capacity kwatts
EIT / 35 81	350	80	230 ~	1
EIT / 65 82	650	80	230 ~	2
EIT / 65133	650	130	230 ~	3
EIT / 65134	650	130	400 2 ~	4
EIT / 65185	650	180	400 2 ~	5

CSN®-INDUSTRIE-TANKHEIZKÖRPER

CSN® TANK HEATERS

Lagertypen für Leistungen zwischen 6 und 15 KW bei Drehstrom, zur Erwärmung von Wasser und anderen geeigneten Medien.

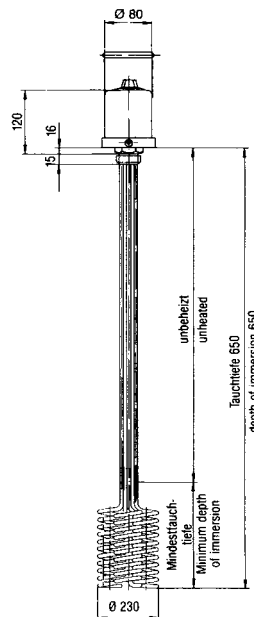
Bauweise:

3 Rohrheizkörper \varnothing 8,5 mm aus Edelstahl 1.4571 in einen Anschlußkopf, mit verzinkter Haube, Schutzart IP 65, Haltegriff, sowie auf Wunsch mit Thermostate je nach Ausführung 1 bzw. 3 polig mit unterschiedlichen Temperaturbereichen.

Der Einbau erfolgt senkrecht, wobei der Flüssigkeitsspiegel die Mindesteintauchtiefe nicht unterschreiten darf.

Mehrpreis für Ausführung mit Regler oder Zuleitung 4 x 1,5 qmm (nur bis 9 KW) mit CEE-Stecker 5-pol. 16A

Sonderausführungen sind in anderen Längen, Werkstoffen, Spannungen und Leistungen lieferbar.



Stock types for ratings between 6 and 15 KW, three-phase current, for the heating of water and other suitable media.

Design:

3 Tubular heaters, 8,5 mm diameter, of special steel 1.4571 in a terminal head, with galvanized hood, protection mode IP 65, supporting handle as well as desired with thermostats, single- or triple-polar depending on the design, with different temperature ranges.

Installation is vertical while the liquid level must not be lower than the minimum depth of immersion.

Extra charge for design with controller or lead-in 4 x 1,5 qmm (only up to 9 KW) with CEE-plug five-pole, 16A

Special designs are available in different lengths, material, voltages and wattages.

Typ type	Einbaulänge mm mounting-in length mm	Mindesteintauchtiefe mm Minimum depth of immersion mm	Spannung Volt voltage volts	Leistung kWatt capacity kWatts
EIG / 65 8 6	650	80	400 3N ~	6
EIG / 6513 9	650	130	400 3N ~	9
EIG / 6513 12	650	130	400 3 ~	12
EIG / 6518 15	650	180	400 3 ~	15